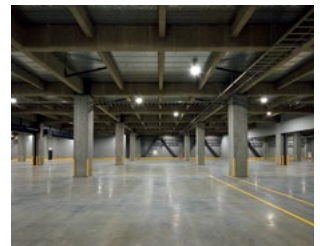


ものづくりを通して、 社会の発展に寄与します。

安藤ハザマ興業株式会社のPC工場は、
ワンストップサービス(設計・製造・検査・運搬・販売)にて、
土木・建築工事に使用するコンクリート製品を提供しています。
コンクリート製品を工事現場で組立てることで、
工事現場での工期短縮や施工省力化を可能とし、
また、完成したコンクリート構造物は様々な形で人々の暮らしを支えています。
安藤ハザマ興業株式会社のPC工場は、
「ものづくりを通して、社会の発展に寄与します。」を目的とし、
長い歴史と様々な実績で培った技術力にて、日々品質管理を徹底・改善し、
高品質なコンクリート製品を安定的に継続して製造しています。



主要製造製品

- RCセグメント
- 建築用PC部材(柱・梁・壁)
- 土木用PC部材

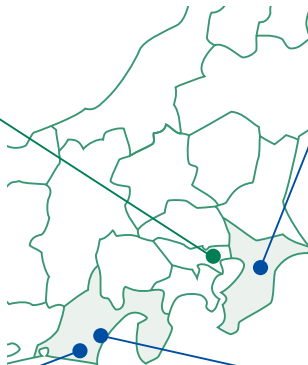
工場所在地

菊川工場

2020年4月開設



本店



千葉工場

2017年4月開設



大井川工場

1977年1月開設



自動化・省力化・技術開発への取組み



自動化

ロボットによる鉄筋かごの自動溶接

これまでRCセグメントで使用する鉄筋かごは、人力によりすべて手作業で溶接が行われ、大型セグメントになると溶接箇所数が多くなり、非常に重労働作業となっていました。

弊社では、鉄筋かごの骨組となる主筋と配力筋の交差部の溶接をロボットにより自動化することを可能としました。

現在、大井川工場と千葉工場に自動溶接ロボットを導入し、活躍しています。



省力化

寸法計測値を自動帳票入力

これまでノギスによる寸法計測においては、計測値を手書きで帳票に記入し、改めてパソコンで数値入力するという二度手間作業となっていました。

現在はデジタルノギスを使用し、計測値がそのまま帳票へ自動入力されるシステムを構築しました。

このシステムにより手書きでの帳票記入作業およびパソコンでの数値入力作業を省くことが可能となりました。



技術開発

継手金物の開発実験

さらなるコストダウンを目的とし、RCセグメントで使用する継手金物の開発実験を行い、実施工に採用しました。

弊社では継手金物だけでなく、時代のニーズに合わせ、今後も様々な技術開発を行ってまいります。

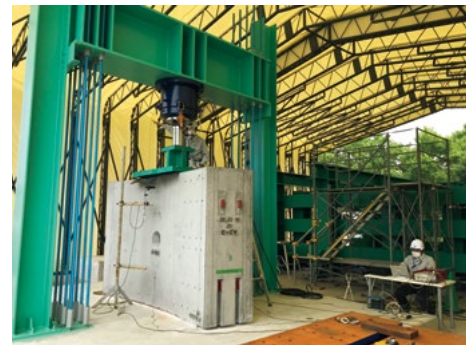
安藤ハザマと連携したR&D※により、 新製品の開発や新技術の確立に挑戦!!

工場の特徴

- 新素材・新技術を採用し、環境配慮や施工省力化を目指し、次世代コンクリート製品の活用拡大にチャレンジ。
- 業界最大級10,000kN対応の試験設備を保有。
大断面大型セグメントの単体曲げ試験・ジャッキ推力試験が可能。
- 六面鋼殻合成セグメントに高流動コンクリートを用いた打設システムを構築。

所得認定

- 日本下水道協会認定工場
- プレハブ建築協会認定工場N認定
- プレハブ建築協会認定工場H認定



※R&D(Research and Development の略)：研究開発

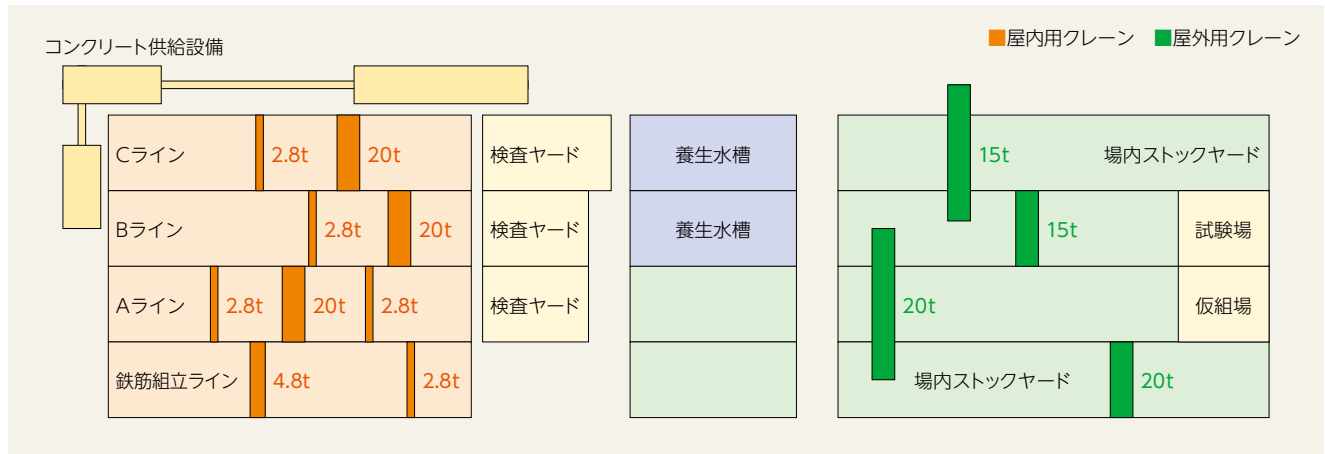
千葉工場

製造能力

- コンクリート打設 最大190m³/日程度

工場配置図

- 工場敷地面積 約40,000m²



主要製造設備

設備名称	仕様	数量
コンクリートミキサー	二軸強制練 超高強度対応 1.67m ³	2基
セメントサイロ	鋼板製(円筒形) 100 ton	2基
混和材サイロ	鋼板製(円筒形・二槽式) 60 ton	2基
骨材サイロ	コルゲート製 120 m ³	4基
	コルゲート製 170 m ³	2基
屋内用クレーン	2.8 ~ 20 ton	9基
屋外用クレーン	15 ~ 20 ton	4基
テーブルバイブレーター	20 ton	2基
蒸気養生用ボイラー	ガス貫流式 2.0 ton/h	3基
養生水槽	冬季蒸気加温	2槽
濁水処理設備	シックナー機械式	一式

交通案内



- JR外房線 土気駅より約5km
- 千葉外房有料道路 大木戸ICより約1km

菊川工場

〒437-1522 静岡県菊川市嶺田5100
TEL : 0537-73-0090 FAX : 0537-73-0092



**大規模改造により多機能を備えた工場へと変身!
あらゆる種類のコンクリート・製品が製造可能に!!**

工場の特徴

- 屋内・屋外に30トンクレーンを配置し、大型製品が製造可能。
- レミコン販売で培った多種・多様なコンクリートを製造可能。
- PC鋼材緊張装置を配置予定。PC床版等が製造可能に。

所得認定

- プレハブ建築協会認定工場N認定
- プレハブ建築協会認定工場H認定
- JISA5372(プレキャスト鉄筋コンクリート製品) 認証工場



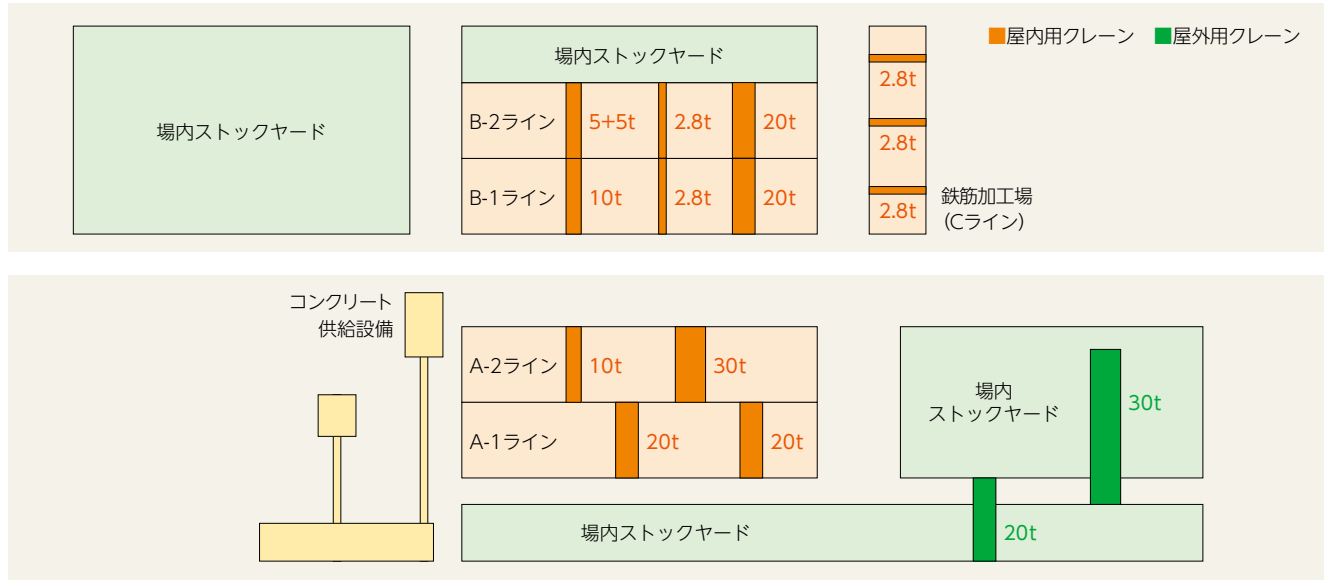
菊川工場

製造能力

- コンクリート打設 最大180m³/日程度

工場配置図

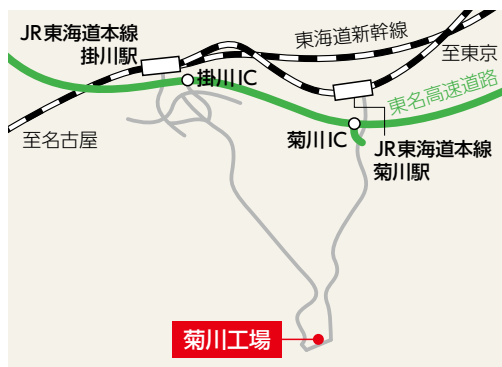
- 工場敷地面積 約47,000m²



主要製造設備

設備名称	仕様	数量
コンクリートミキサー	二軸強制練 2.5 m ³	1 基
セメントサイロ	鋼板製(円筒形) 100・50 ton	各 2 基
混和材サイロ	鋼板製(円筒形) 30 ton	1 基
骨材サイロ	コルゲート製 430 m ³	6 基
屋内用クレーン	2.8 ～ 30 ton	13 基
屋外用クレーン	20 ～ 30 ton	2 基
蒸気養生用ボイラー	ガス貫流式 1.5 ton/h	2 基
	A重油貫流式 2.0 ton/h	2 基
濁水処理設備	フィルタープレス機械式	一式

交通案内



- JR東海道本線 菊川駅より約11km
掛川駅より約14km
- 東名高速道路 菊川ICより約10km
掛川ICより約13km